

Hako

Clean ahead

Hako-Sherpa S-Serie

NEU



Starke Zug- und
Transportleistung.

Transport-
logistik

Hako-Sherpa S-Serie

Starke Zug- und Transportleistung

Die Elektro-Transporter und -Schlepper der Hako-Sherpa S-Serie erfüllen alle Anforderungen für eine langjährige und wirtschaftliche Nutzung auch unter schweren Einsatzbedingungen.

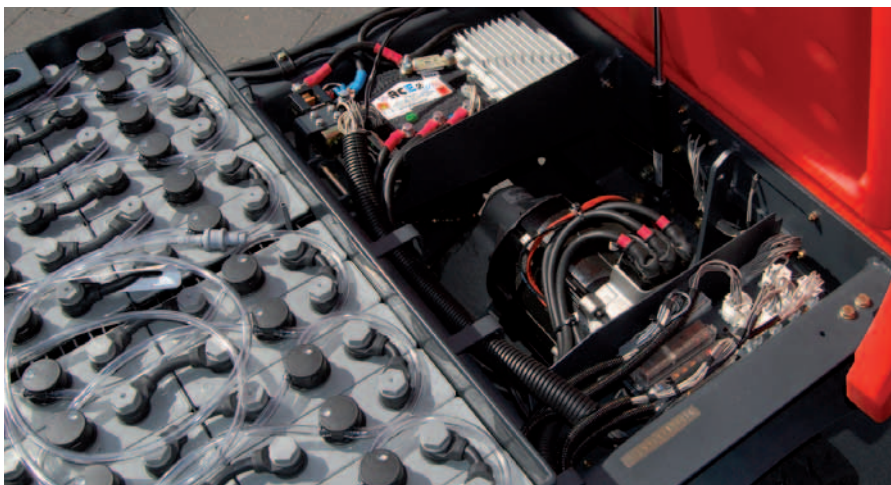
- Antriebsmotoren mit Drehstromtechnik, ein besonders robustes Chassis kombiniert mit einem besonders komfortablen Arbeitsplatz ermöglichen eine effiziente und schnelle Arbeitsabfertigung und sorgen gleichzeitig für zufriedene Fahrer und Bediener.
- Der Transporter Hako-Sherpa S8 bringt auf seiner Ladefläche eine Standardpalette mit bis zu 800 kg unter und kann zusätzlich noch bis zu 2 t auf Anhängern ziehen.
- Für reine Schleppaufgaben mit Anhängern dient der besonders wendige Hako-Sherpa SX 60, der sicher und zuverlässige Anhängelasten von bis zu 6 t auf den Haken nimmt.



- Die Maschinen der Hako-Sherpa S-Serie können mit ihren 5 kW starken und besonders wartungsarmen Drehstrom-Antriebsmotoren bis zu 6 t bei einer maximalen Geschwindigkeit von 17 km/h transportieren direkt aufgeladen oder in Kombination mit Anhängern. Schneller, leiser und effizienter als jeder Gabelstapler.
- Für mehr Transportleistung und Wirtschaftlichkeit.
- Hako-Sherpa S 8 und SX 60 können aus einem umfangreichen Optionspaket aus- und aufgerüstet werden.
- Für den Hako-Sherpa S 8 sind zusätzlich kundenindividuell gestaltete Aufbauten verfü-

bar, die dem Einsatz optimal angepasst werden können. Für den Hako-Sherpa SX 60 stehen achsschenkel-gelenkte Standardanhänger zur Verfügung - Schwerlast- oder Spezialanhänger können auf Kundenwunsch gefertigt werden. Straßenzulassung ist möglich. Ein Wetterschutzverdeck erlaubt auch Einsätze im Aussenbereich.

- Für mehr Flexibilität.



■ Für sicheres Anhalten sorgt die elektrische und verschleißfrei arbeitende Motorbremse. Zusätzlich verfügen beide Geräte der Hako-Sherpa S-Serie über eine hydraulische Betriebsbremse auf allen Rädern (Vorderradbremse Option beim S8).

■ Der Hako-Sherpa SX60 verfügt über eine komfortable Federung an allen Rädern, der Hako-Sherpa S8 am Vorderrad – damit auch auf unebener Fläche Fahrer und Ladung geschont werden.



■ Eine große Auswahl an Sitzen, die in 5 Stufen verstellbare Lenksäule und die einfache Bedienung machen es bequem, die Hako-Sherpa S-Serie auch an langen Arbeitstagen zu fahren.

■ Für mehr Sicherheit und Komfort.





Hako-Sherpa S-Serie

Technische Daten.

Hako-Sherpa		S 8	SX 60
Länge	mm	2.575	1.932
Breite	mm	965	965
Höhe	mm	1.305	1.300
Bodenfreiheit	mm	125	120
Radstand	mm	1.772	1.365
Äusserer Wendekreis	mm	3.400	2.085
Rampenwinkel überfahrbar	%	20	20
Leergewicht (ohne Batterie)	kg	460	430
Gewicht fahrfertig	kg	660	1.000
zulässiges Gesamtgewicht	kg	1.550	1.300
Zuladung	kg	890	300
max. Zugkraft beladen	N	6.000	7.600
dauerhafte Zugkraft S2	N	1.200	1.600
Ladefläche (Länge)	mm	1.315	440
Ladefläche (Breite)	mm	890	830

Änderungen in Form, Farbe und Ausführung im Interesse der technischen Weiterentwicklung vorbehalten. Abbildungen können Sonderausstattungen enthalten.

Alles spricht für Hako:



Sauberkeit mit Sicherheit.
Für Hako-Maschinen gelten strenge Qualitätsrichtlinien. Eben „Qualität made by Hako“. Und wir betreuen auch, was wir verkaufen. Weltweit.

Kauf, Miete, Leasing, Rental.
Mit Hako können Sie Ihren Kapitaleinsatz ganz individuell planen. Und für die Maschinennutzung kurz-, mittel- oder langfristige Abschlüsse vereinbaren. Wir beraten Sie gern.

Wir sind Tag und Nacht für Sie da.
Bereitschaftsdienst rund um die Uhr und Ersatzteil-Expressdienst: Heute bestellt und schon morgen früh vor Ort. Damit es so schnell wie möglich weitergehen kann.

Überall in Ihrer Nähe. Mit dem leistungsstarken und dichten Hako-Vertriebs- und Servicenetz sind wir immer ganz in Ihrer Nähe. Ihr Plus, wenn Sie uns brauchen. Überzeugen Sie sich.

Hako
Clean ahead

Hako-Werke GmbH
Hamburger Straße 209-239
D-23843 Bad Oldesloe
Telefon: (0 45 31) 8 06-0
Telefax: (0 45 31) 8 06-3 38
e-mail: info@hako.com
www.hako.com



TÜV
CERT
DIN EN ISO 9001