

Reinigungstechnik  
Kommunaltechnik  
Wasserstrahltechnik

**Hako**



## **Hako-Fleet-Management**

### *Die Zukunft des Flottenmanagements*

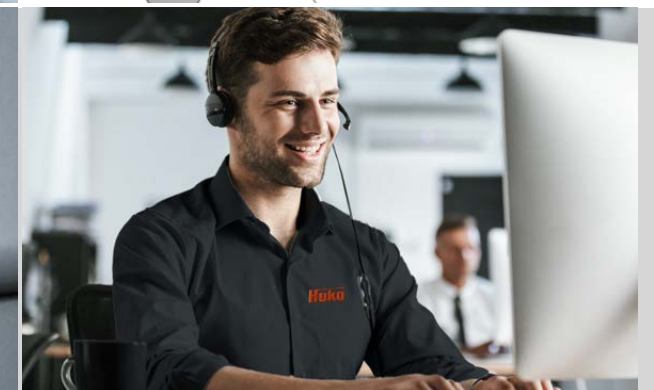
*Mehr Transparenz und Wirtschaftlichkeit*



## Hako-Fleet-Management: Ressourcen optimieren

Je größer die Zahl der eingesetzten Maschinen, umso wichtiger ist der Überblick über alle relevanten Kennzahlen. Nur so kann ein wirtschaftlicher Betrieb der Maschinenflotte gewährleistet werden. Das Hako-Fleet-Management sorgt vollautomatisiert für Transparenz hinsichtlich der gesamten Flotte – als Datenbasis für den optimalen Maschineneinsatz und das Kostenmanagement.

- Erfassung aller wichtigen Kosten-, Vertrags- und Servicedaten sowie der Betriebszustände während des Arbeitens
- Übersichtliche und transparente Darstellung im Webportal (auf PC, Smartphone oder Tablet)
- Die gesamte Flotte im Blick – von jedem Ort, zu jeder Zeit



### Immer bereit

Wir wollen, dass Ihre Flotte jederzeit die volle Leistung bringt. Deshalb können im Fall der Fälle Servicemeldungen direkt aus dem Portal heraus erfolgen. Der aktuelle Maschinenzustand und die Servicecodes werden sofort an Servicetechniker in Ihrer Nähe übermittelt – für Sie jederzeit nachverfolgbar im System. So ist schnell ein Experte mit den richtigen Hako-Original-Ersatzteilen bei Ihnen vor Ort.



# Die Module

Das Hako-Fleet-Management besteht aus dem Modul view.X oder der mit weiteren Funktionen ausgestatteten Version view.X.live – Letztere auf Wunsch kombinierbar mit der elektronischen Maschinen-Zugangsberechtigung entry.X. Je nach Bedarf kann in der Kommunaltechnik der Leistungsumfang des Systems mit der Fremdanbieterschnittstelle data.X erweitert werden.

## Darum Hako-Fleet-Management

- Kostentransparenz und -kontrolle
- Hohe Maschinenverfügbarkeit
- Vermeidung von Maschinenschäden
- Leistungsnachweise
- Effizienzanalyse
- Optimierte Organisation des Flottenmanagements

# view.X



view.X unterstützt Sie bei der wirtschaftlichen Nutzung und Verwaltung Ihrer Flotte. Alle Auswertungen stehen online rund um die Uhr zur Verfügung und sind dank intuitiver Benutzerführung einfach abzurufen.

- Kosten-/Budget-Verwaltung mit Soll-Ist-Vergleich
- Verwaltung der Service- und Wartungshistorie
- Übersichtliche Darstellung der Maschinenflotte

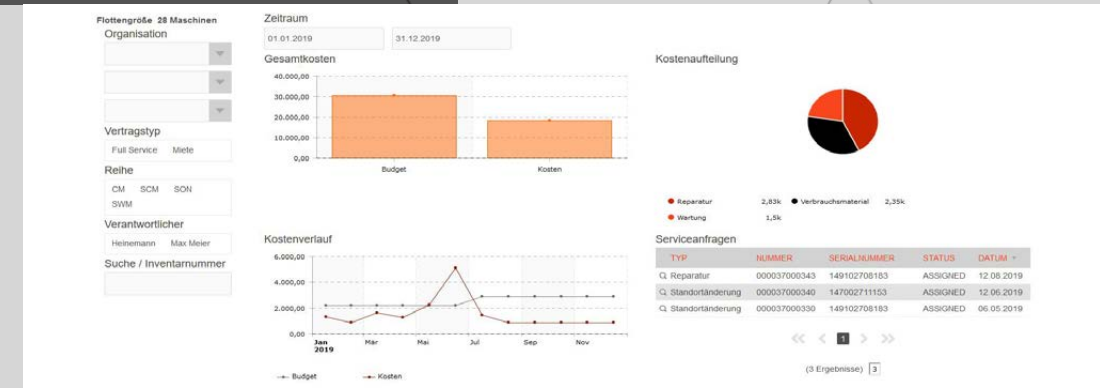
- Excel-Export inklusive Angaben zu Kosten und Betriebsstunden
- Abbildung von Unternehmensorganisationsstrukturen
- Pflege und Sicht von Vertragsdaten
- Voreinstellung wiederkehrender Termine
- E-Mail-Benachrichtigung bei sich ändernden Maschinenzuständen
- Servicemeldungen direkt aus dem Portal heraus (inklusive Nachverfolgung)
- Im Servicefall Übermittlung des Maschinenzustands und der Servicecodes an regionale Servicetechniker

Kostenverlauf und Serviceanfragen werden übersichtlich dargestellt.

Einblick in alle Verträge und wiederkehrende Termine sowie Servicecodes der Maschine.



Live dabei  
Alle relevanten Betriebsinformationen einsehen und die genauen Standorte online verfolgen.



Scrubmaster B30 TB 430 / 76Ah  
Seriennr. 771520789531

Verträge

TYP	VERTRAGSNUMMER	START	ENDE	MONATL. KOSTEN	KATEGORIE
Full Service		01.05.2017	30.04.2021	0,00	Wartung

Wiederkehrende Termine

Ernenung erstellen

TERMINART	ZULETZT	INTERVALL	NÄCHSTE ERINNERUNG
Es ist kein Datensatz vorhanden			

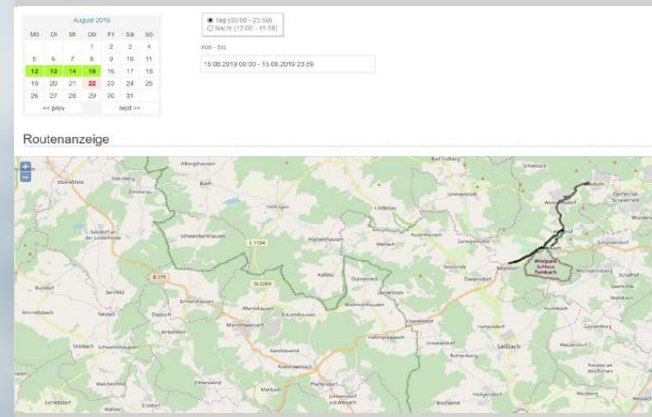
Standort

Map showing location in Bamberg.

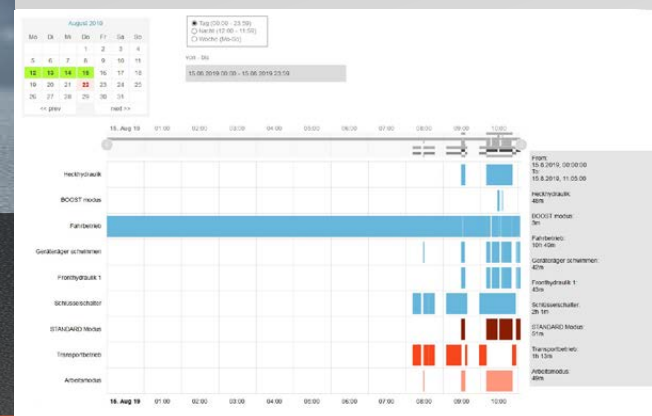
Servicecodes

Code	Timestamp	Description	Details
Es ist kein Datensatz vorhanden			





Verfolgen der Live-Route mit Zustandsinformation zu den Aggregaten zum gewünschten Zeitpunkt.



Exakte Anzeige, wann welches Aggregat genutzt wurde – in Einzel- und Gesamtübersicht.



# view.X.live

**view.X.live** beinhaltet alle von view.X erfassten Inhalte und Informationen. Darüber hinaus werden wichtige Betriebsdaten der Maschinenflotte live übertragen und visuell im Webportal aufbereitet. Die Kombination der beiden Informationsquellen generiert maximalen Zusatznutzen, um die Maschinen und Fahrzeuge optimal zu managen.

- Führen von Leistungsnachweisen
- Live-Betriebszeiten und Maschinenzustände
- Standort- und Routeninformationen über GPS
- Reale und stundengenaue Betriebsstundenerfassung
- Remote-Zugriff auf die Maschine
- Benachrichtigung bei Überschreiten von Service- und Wartungsintervallen
- Live-Meldungen über Maschinenverfügbarkeit mit Service- und Ereigniscode
- Weckfunktion für wiederkehrende Prüfungen/Wartungen

## Flotte effizient nutzen und verwalten

Hako bietet starke Lösungen, um den Maschinenpark sicher im Griff zu behalten. Ob Reinigungsmaschinen, Kommunalfahrzeuge oder kombinierte Flotte: Das Hako-Fleet-Management visualisiert in Echtzeit die Einsatzfähigkeit jeder Maschine und sorgt für maximale Verfügbarkeit. Alle Informationen sind selbstverständlich auch mobil über Notebook, Mobiltelefon oder Tablet abrufbar.



**entry.X**, die optionale elektronische Maschinen-Zugangsberechtigung, macht das System komplett: Sie ermöglicht dem Betreiber, nur autorisierten Usern die Nutzung der Maschine einzurichten. Das Arbeiten ist erst nach elektronischer Anmeldung möglich.



**data.X** ist eine Schnittstelle für autorisierte Drittanbieter von Telemetriesystemen für den lokalen Zugriff auf Roh-Betriebsdaten direkt von der Maschine.





## Die Hako Rundum-sorglos-Lösung

### Exzellenter Service mit Hako-Original-Ersatzteilen

Sobald ein Servicefall eintritt oder eine Wartung notwendig wird, informiert Sie das Hako-Fleet-Management in Echtzeit. Mit unserem deutschlandweiten Servicenetz sorgen wir für die maximale Verfügbarkeit Ihrer Flotte – im Fall der Fälle mit den passgenauen Hako-Original-Ersatzteilen:

- Produkt- und Servicequalität aus einer Hand
- Perfekt aufeinander abgestimmte Teile für hohe Effizienz
- Sicherer und zuverlässiger Betrieb – garantiert!



### Attraktive Finanzierungsalternativen

Leistungsfähige Maschinen und ausgezeichneter Service im Komplettpaket mit fest kalkulierbaren Kosten über den gesamten Nutzungszeitraum hinweg. Abgestimmt auf Ihren individuellen Bedarf und mit maximaler Flexibilität.



Leasingoptionen – auf die individuellen Bedürfnisse des Kunden abgestimmt.



Mietvertrag ALL-IN-plus: Finanzierung, Wartung und Versicherung inklusive!



Mietkauf – spezielle monatliche Raten, abgestimmt auf Ihre Liquidität.



Seasons – Miete an jahreszeitlich bedingte Umsätze anpassen.

Hako GmbH  
Hamburger Str. 209-239  
23843 Bad Oldesloe  
Tel. +49(0) 4531- 806 0  
[info@hako.com](mailto:info@hako.com)  
[www.hako.com](http://www.hako.com)



Blue Competence ist eine Initiative des VDMA ([www.vdma.org](http://www.vdma.org)). Mit unserer Partnerschaft verpflichten wir uns zur Einhaltung der zwölf Nachhaltigkeitsleit-sätze des Maschinen- und Anlagenbaus ([www.bluecompetence.net/about](http://www.bluecompetence.net/about)).